

Le paravent téléscopique



La solution idéale contre le vent

habitat air

Pour le particulier

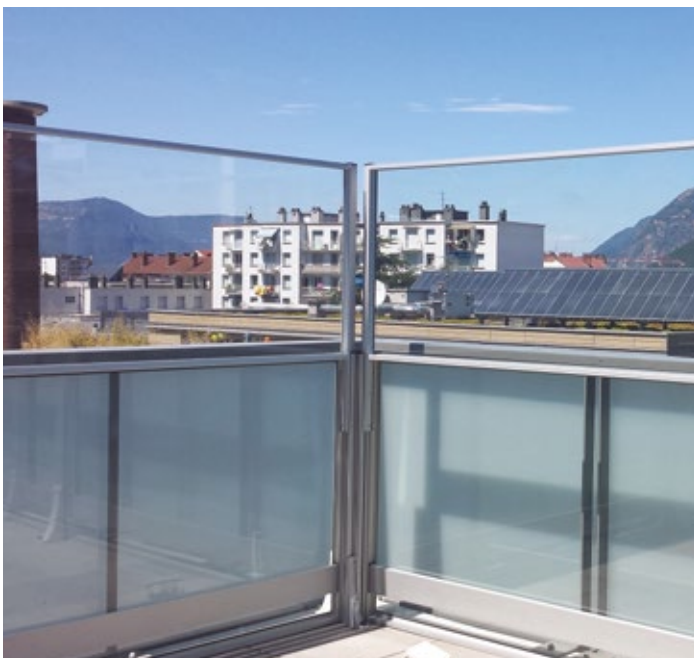




Aménagez votre espace extérieur

Flexible et facile à utiliser, tout en gardant un design moderne et qualitatif, ce paravent s'adaptera parfaitement à votre terrasse, balcon et rooftop.

Les profilés aluminium sont de couleur 9006 Anodic naturel ou en noir 9011 Mat en standard, mais une gamme complète de RAL et finitions sont disponibles. Le paravent **Habitat AIR** est entièrement fabriqué sur mesure.



Pour le professionnel du CHR





Optimisez simplement votre espace extérieur

Le système de paravent **Habitat AIR** vous permet d'aménager votre terrasse extérieure, et de protéger vos amis et votre clientèle contre le vent.

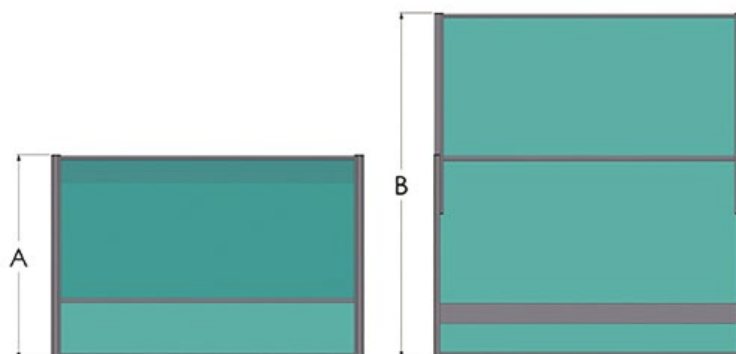
Habitat AIR est un assemblage d'aluminium et de verre. Il est constitué d'une partie inférieure fixe et d'une partie supérieure réglable en hauteur actionnée manuellement sans effort par contre-poids.



CARACTÉRISTIQUES TECHNIQUES

LONGUEUR	Maximum 2000 mm de longueur par module
HAUTEUR	8 hauteurs standards : Position basse A / Position haute B - 800/1300 mm (35 Kg/ml) - 900/1500 mm (40 Kg/ml) - 1000/1700 mm (45 Kg/ml) - 1100/1900 mm (50 Kg/ml) - 1200/2100 mm (55 Kg/ml) - 1300/2200 mm (60 Kg/ml) * - 1400/2300 mm (65 Kg/ml) * - 1500/2400 mm (70 Kg/ml) *
LARGEUR	90 mm
VITRAGES	Verre feuilleté 33.1 ou trempé 6 mm en standard pour la partie basse et la partie mobile haute. Possibilité d'utiliser du verre feuilleté 44.2 ou Alucobon pour la partie basse uniquement.

* Ces modèles de paravent doivent être accompagnés d'une jardinière ou fixés à une pergola afin de stabiliser le paravent.

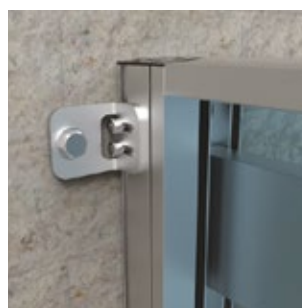


ACCESSOIRES DE CONNEXIONS / SERRURE



CONNEXION LINEAIRE

Platine de raccordement apparente entre les modules.



CONNEXION SUR MUR

Equerre de fixation murale en bout de module.



CONNEXION 90°

Equerre de raccordement pour angle 90° entre les modules.



SERRURE À CLÉ

Serrure de verrouillage position dépliée / repliée.



PROFIL D'ANGLE

Profil aluminium d'habillage sphérique pour les connexions de modules en angle à 90°

COULEURS

Tous les accessoires sont en inox brut ou laqués à la couleur des modules.

SUPPORTS

**SUPPORT STANDARD SIMPLE**

Support renforcé pour une fixation au sol.

**SUPPORT STANDARD DOUBLE**

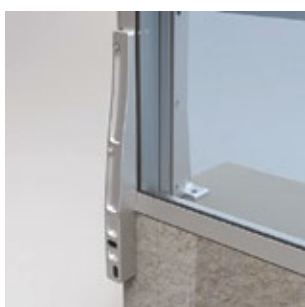
Support renforcé pour une fixation au sol. Permet le couplage de deux modules.

**SUPPORT RÉDUIT SIMPLE**

Support pour une fixation au sol. Complémentaire au support STANDARD.

**SUPPORT RÉDUIT DOUBLE**

Support pour une fixation au sol. Complémentaire au support STANDARD. Permet le couplage de deux modules.

**SUPPORT FAÇADE SIMPLE**

Support pour une fixation à l'anglaise, pour un alignement entre le module et la façade. Complémentaire au support STANDARD.

**SUPPORT FAÇADE DOUBLE**

Support pour une fixation à l'anglaise, pour un alignement entre le module et la façade. Complémentaire au support STANDARD. Permet le couplage de deux modules.

**SUPPORT SUR ROULETTE**

Support STANDARD fixé sur platine Inox, avec roulettes charge lourde et freins de sécurité.

**SUPPORT SUR PLATINE**

Support sur platine Inox sans fixation au sol. Doit être lesté par des éléments de décoration (Jardinière, ...)

Tous les supports sont réglables en hauteur, afin de pouvoir s'adapter à une configuration en pente. Ils sont fabriqués en aluminium et laqués à la couleur des modules.

ACCESSOIRES DE DÉCORATION

**JARDINIÈRE POSÉE AU SOL**

Longueur sur mesure, adaptée aux modules. Supports STANDARD obligatoires

La jardinière peut s'ajouter à un module déjà existant.

**JARDINIÈRE SUR ROULETTE**

Longueur sur mesure, adaptée aux modules.

Seulement compatible avec les supports sur roulettes.

Votre revendeur :



Tel : 04 84 25 33 07 - Fax : 04 84 25 89 20

Mail : contact@glass-systems.fr

Bureaux / Showroom usine : 130 Avenue de la rasclave - 13400 Aubagne

Website : www.glass-systems.fr



Official French Partner of  **SystemS**
the open view company